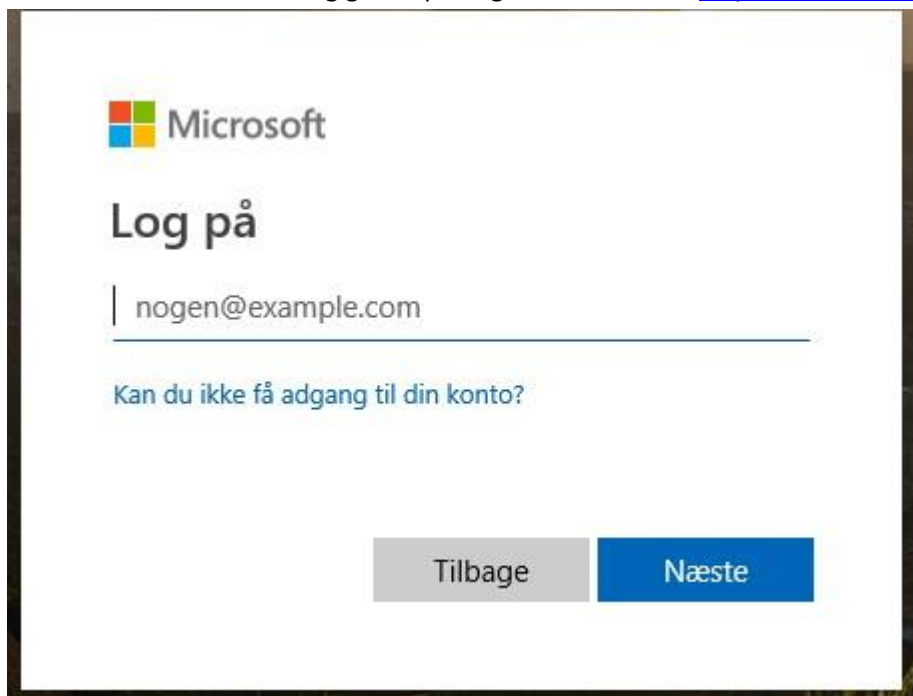


Guide til installation af Office 365 som elev

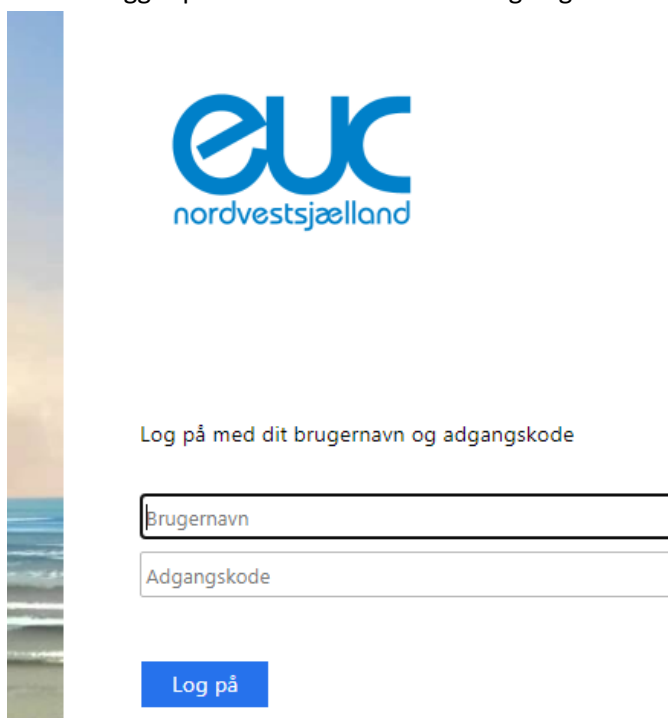
Her er guiden til installationen af Office 365, som du uden problemer kan køre selv.

1. Tjek at du ikke har andre versioner af Office installeret. Hvis du har så fjern dem fra computeren. Gå ind i kontrolpanelet, find Programmer og Funktioner. Hvis der i denne liste findes nogen versioner af Microsoft Office, så højreklik på dem og tryk fjern.
2. Start en internetbrowser og gå ind på følgende adresse: <http://mail.edu.eucnvs.dk>



3. Log på med samme login, som du bruger på skolen xxxxx@edu.eucnvs.dk
F.eks: abcd1234@edu.eucnvs.dk koden er den samme som til skolens netværk.

4. Hvis du logger på fra skolens netværk vil flg. login billede fremkomme



euc
nordvestsjælland

Log på med dit brugernavn og adgangskode

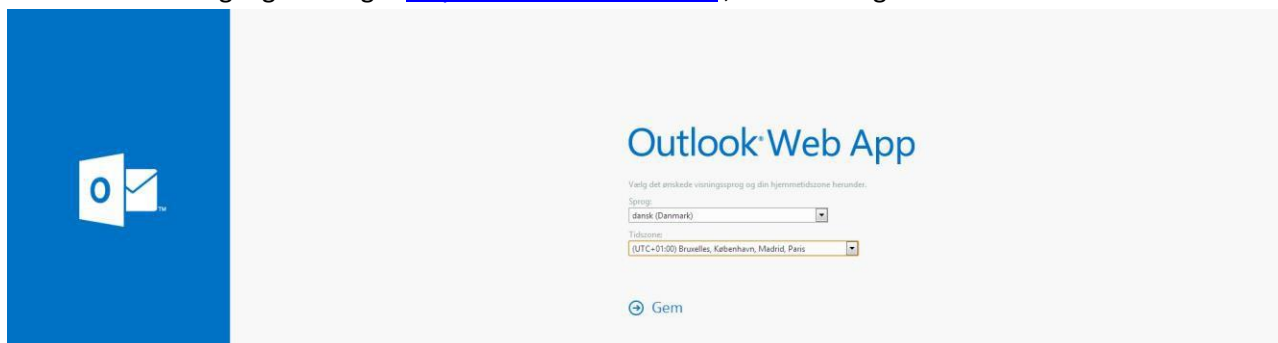
Brugernavn

Adgangskode

Log på

Her skriver du dit brugernavn samt dit password

5. Hvis det er første gang du bruger <http://mail.edu.eucnvs.dk> , vil du se følgende billede:



Outlook Web App

Vælg det ønskede visningsprog og din hjemmetidzone herunder.

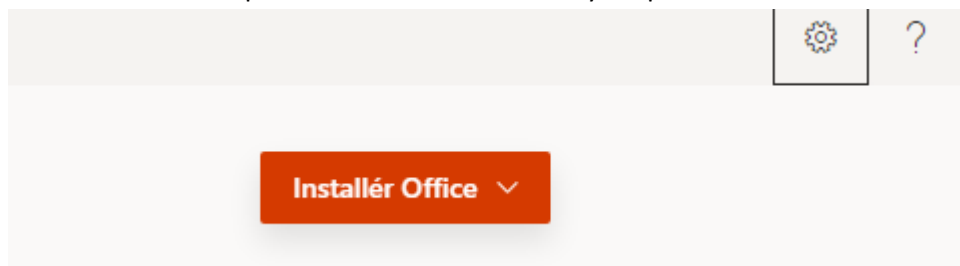
Sprog:
dansk (Danmark)

Tidzone:
(UTC+01:00) Bruxelles, København, Madrid, Paris

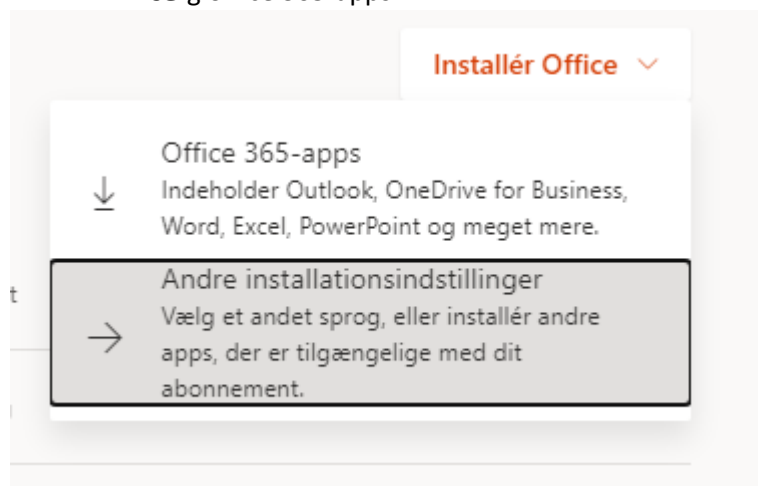
Gem

Vælg den tidzone der passer bedst til hvor du er.

6. Nu kommer du ind på webmailen. Her skal du trykke på Installer Office



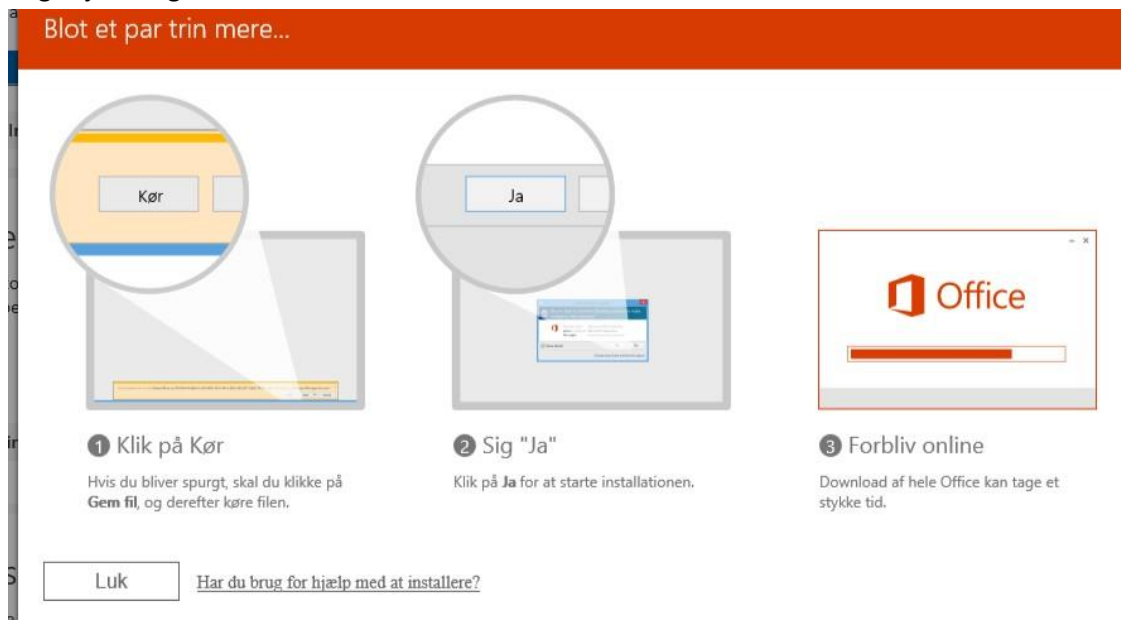
7. Vælg office 365-apps



8. Klik på Åbn

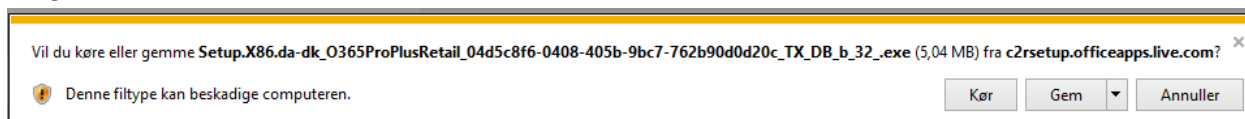


9. Følg vejledningen



10. Hvis du får en sikkerhedsadvarsel, vælg kør eller ja.

Dette vindue kan have forskelligt udseende alt efter hvilken version af Windows og hvilken browser du bruger.



11. Nu er Office 365 ved at blive installeret og alt efter hvilken hastighed dit net har, kan du sandsynligvis begynde at bruge programmerne med det samme.

OBS OBS – din konto lukkes dagen efter, at du er stoppet på skolen